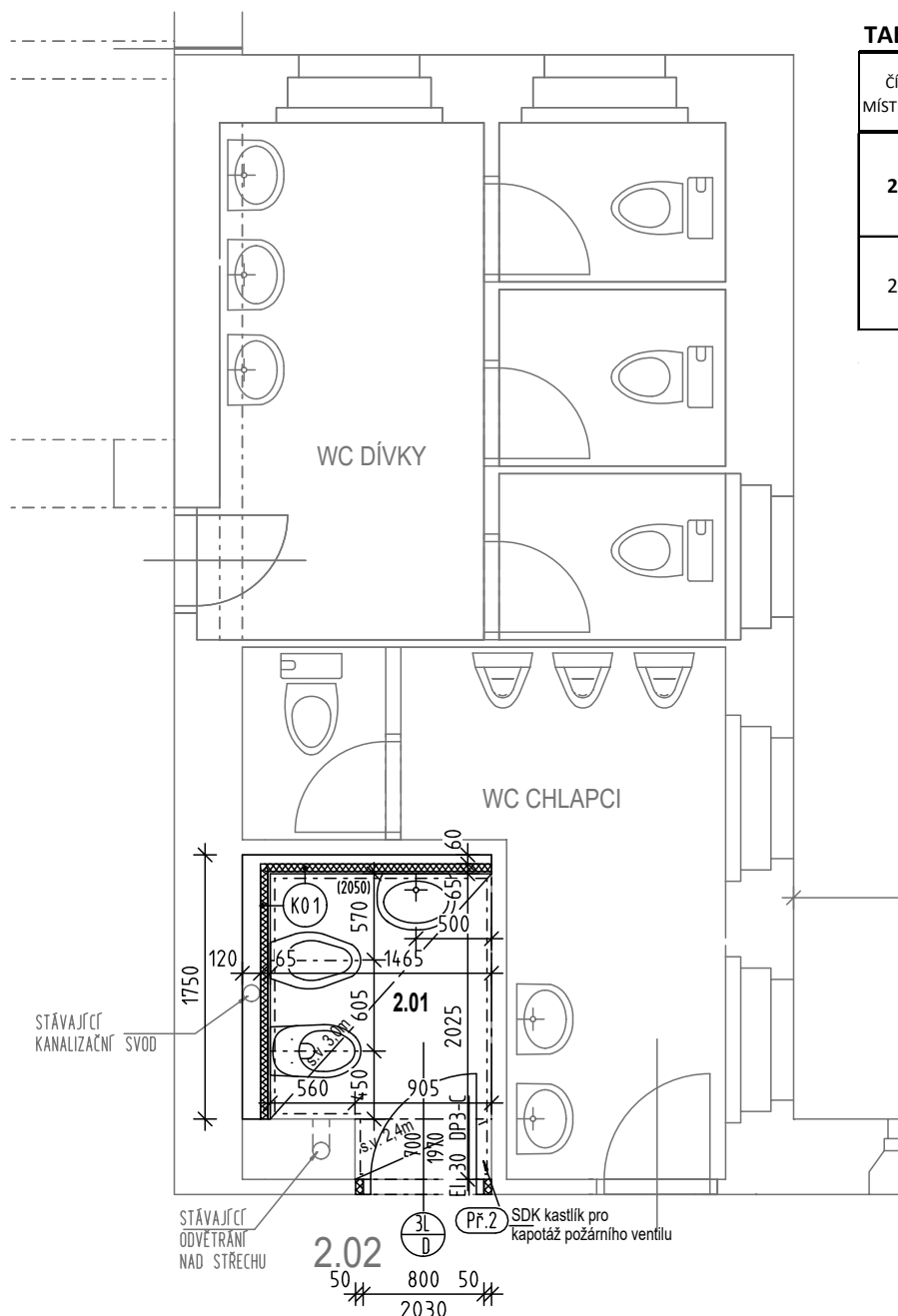
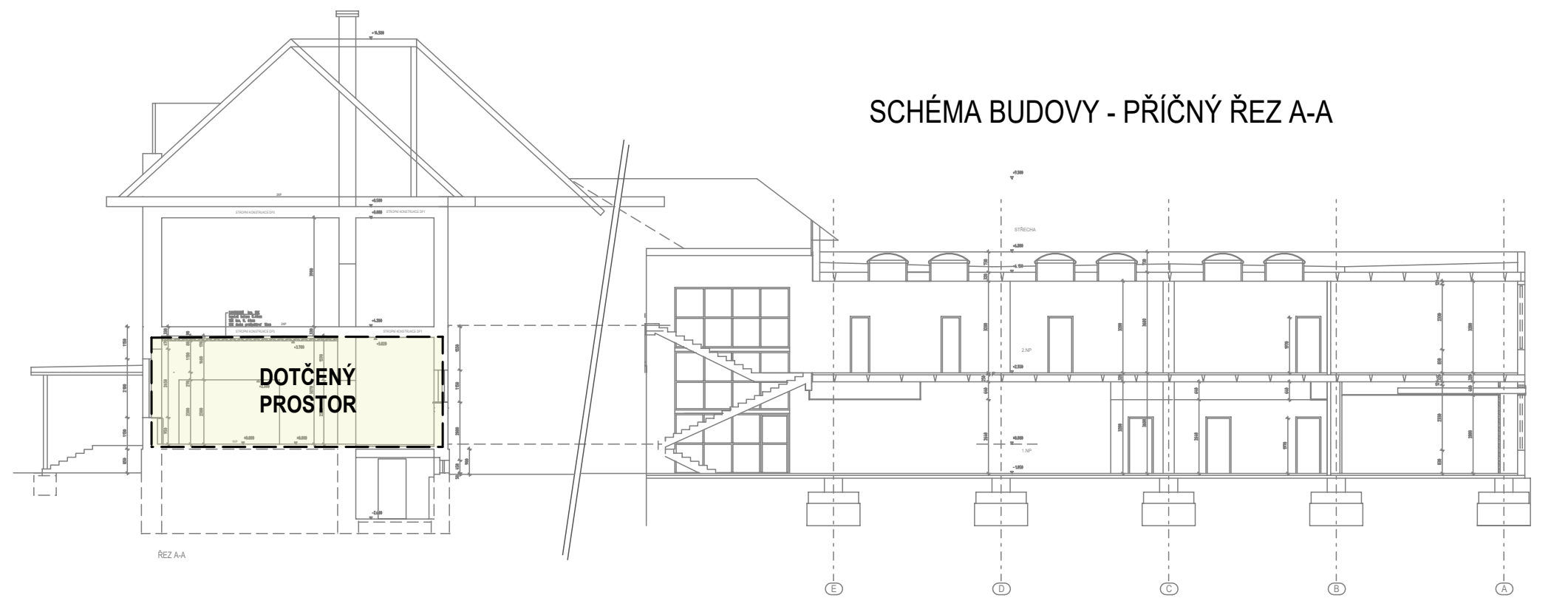


ŘEZ A-A

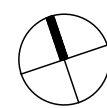


TABULKA MÍSTNOSTÍ - REKONSTRUKCE WC 2NP - ZŘÍZENÍ HYGIENICKÉ KABINY

ČÍSLO MÍSTNOSTI	POPIS MÍSTNOSTI	VNITŘNÍ PLOCHA (m ²)	PODLAHA - POVRCH	STĚNY - POVRCH	STROP - POVRCH	POZNÁMKA
2.01	HYGIENICKÁ KABINA	2,80	KERAMICKÁ DLAŽBA	LEPIDLO + PERLINKA, KERAMICKÝ OBKLAD v. = 2,05 m + ŠTUKOVÁ STĚRKA	NOVÝ SDK PODHLED + MALÍŘSKÝ NATĚR	
2.02	CHODBA ŠKOLA	-	KAMENINOVÁ DLAŽBA	VÁPENOCEMENTOVÁ ŠTUKOVÁ OMÍTKA	VÁPENOCEMENTOVÁ ŠTUKOVÁ OMÍTKA	LINGRUSTA DO VÝŠKY 1,5m
CELKEM		2,80				

LEGENDA:

- STÁVAJÍCÍ KONSTRUKCE
- DOZDÍVKA STÁVAJÍCÍ NOSNÉ KONSTRUKCE
 - KERAMICKÉ CÍHLY THERM, P10, tl. 380 mm
 - NA TEPELNÉ IZOLAČNÍ MALTU MALTU, $U \leq 0,35 \text{ W/m}^2 \cdot \text{K}$
- DĚLÍCÍ KONSTRUKCE tl. 125 mm
 - CÍHLY DĚROVANÉ tl. 115 mm, P8, NA MALTU M5, OBJEMOVÁ HMOTNOST $\leq 900 \text{ kg/m}^3$
- PŘEDSAZENÁ STĚNA, tl. 65 mm NA KOVOVÉ KONSTRUKCI R-CW 50 OPLÁŠTĚNÁ Z JEDNÉ STRANY deskou RigiStabil (DFRIEH2) tl. 15 mm S MINERÁLNÍ IZOLACÍ tl. 40 mm
- DĚLÍCÍ KONSTRUKCE, EI 45, VZDUCHOVÁ NEPRUZVŮČNOST $R_w \geq 51 \text{ dB}$, tl. 105 mm NA KOVOVÉ KONSTRUKCI R-CW 100 OPLÁŠTĚNÁ Z KAŽDÉ STRANY 1x RigiStabil (DFRIEH2) tl. 1 S MINERÁLNÍ IZOLACÍ tl. 60 mm O MIN. OBJEMOVÉ HMOTNOSTI 15 kg/m³
- AKUSTICKÉ STĚNOVÉ PANELE (např. Rockfon Vertiq) tl. systému 45 mm třída zvukové pohltivosti A, $\alpha_w = 1,0$



AKCE : ZMĚNA ÚČELU UŽIVÁNÍ STÁVAJÍCÍ MŠ NA DVĚ KMENOVÉ TŘÍDY ZŠ V OBJEKTU ZŠ Gen. F. Fajtla, ul. RYCHNOVSKÁ			ČÍSLO ZAKÁZKY : 008 03 23	
MÍSTO : ul. Rychnovská, Rychnovská 139, 199 00 Praha 9 - Letňany katastrální území: Letňany [731439], číslo parcely: 143			<div>AKK</div> <div>ARCHITEKTONICKÁ KANCELÁŘ KRÍVKA</div>	
INVESTOR : Městská část Praha18, Bechyňská 639, 199 00 Praha 9 - Letňany				
ZHOTOVITEL : Architektonická kancelář Krívka s.r.o.			ADRESA : BEDŘICHOVSKÁ 2183/16 PRAHA 8 182 00	
DATUM : 05/2023	VEDOUČÍ PROJEKTU : evidenční číslo ČKAJIT: 0009180 Ing. Radek Dědina		<div>KONTAKTY : 211 155 190 737 615 321 dedina@arch-krivka.cz</div>	
STUPEŇ : DSP	ZODPOVĚDNÝ PROJEKTANT : Ing. Radek Dědina			
	VYPRACOVAL : Roman Krátký			
ČÁST PROJEKTU : ARCHITEKTONICKO-STAVEBNÍ ČÁST			MĚŘÍTKO : 1:50	REVIZE:
OBSAH : NÁVRH - ŘEZ A ÚPRAVA WC 2NP			OZNAČENÍ : D.1.1.04	